

# 1kb DNA Ladder Marker



北京艾德莱生物科技有限公司  
Aidlab Biotechnologies Co., Ltd

地址：北京市海淀区上地紫成创业园 C126--130

电话：010-82796972/82795296 (Fax)

网址：[www.aidlab.cn](http://www.aidlab.cn) 邮箱：[info@aidlab.cn](mailto:info@aidlab.cn)

## 使用说明书

包装量：

目录编号	包装单位
DM1201	250 $\mu$ l (50次)
DM1202	500 $\mu$ l (50次 $\times$ 2)
DM1203	1000 $\mu$ l (50次 $\times$ 4)

浓度：

450ng/5  $\mu$ l

储运温度：

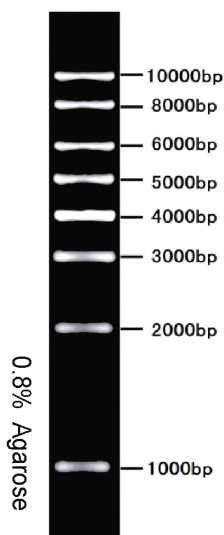
4 $^{\circ}$ C (长期保存请置于-20 $^{\circ}$ C)

制品说明：

1kb DNA Ladder Marker 为已含有 1 $\times$ loading Buffer 的 DNA 溶液，可取 5  $\mu$ l 直接电泳，使用方便。1kb DNA Ladder Marker 由 DNA 片段 10000bp、8000bp、6000bp、5000bp、4000bp、3000bp、2000bp 以及 1000bp 构成，其中 4000bp 的 DNA 量为 100ng，其余条带 DNA 量约为 50ng。

使用注意：

1. 电泳时的加样孔宽度小于 6mm 时，每次取 5  $\mu$ l 制品电泳便可得到清晰条带。如果加样孔增宽，须适当增加 Marker 制品的加样量。
2. 对 DNA 电泳而言，Agarose 的纯度对 DNA 条带的清晰度影响很大。因此，电泳时应尽量选用质量好的 Agarose。
3. Agarose 电泳时，Agarose 的浓度与 DNA 片段的分离性能关系密切。Agarose 浓度越大，对短片段 DNA 分离性能越好；反之，Agarose 浓度越小，越有利于长片段 DNA 的分离。
4. 电泳时的电压不宜过高，尽量控制在 4-10 v/cm 左右；电泳缓冲液尽量是新鲜配制，特别是在做标准图片时。
5. 建议电泳条件为 0.5-1.0% 琼脂糖凝胶。



NOT FOR HUMAN OR DRUG USE